



0961 18



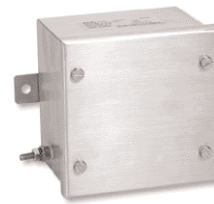
0961 05



0960 32



0960 14



0970 00

## Boîte de dérivation octogonale

### Pour câble 2,5/4 mm<sup>2</sup> - 660 V

- Corps et couvercle en polycarbonate à haute résistance aux chocs
- Équipée de :
  - 4 bornes de terre intérieures – capacité maximale par borne (1 x 4 mm<sup>2</sup>)
  - 4 bornes de raccordement – capacité maximale par borne (4 x 2,5 mm<sup>2</sup> ou 2 x 4 mm<sup>2</sup> + 2 x 2,5 mm<sup>2</sup>) capacité minimale par borne (2 x 1,5 mm<sup>2</sup>)
- Important : prévoir un dispositif additionnel d'amarrage de câble

### Références produits

Dimensions extérieures (mm)	Poids (Kg)	Volume (dm <sup>3</sup> )	Réf.	Emb.
136 x 125 x 50				
4 entrées par presse-étoupe intégré 16 P	0,4	2	<b>0961 05</b>	1
Ø de serrage sur gaine d'étanchéité : 8 à 16 mm (Le chapeau défonçable du presse-étoupe peut également servir de bouchon)				
4 entrées pour presse-étoupe PG16 non livré (réf 0956 02)	0,4	2	<b>0961 03</b>	1
Ø de serrage sur gaine d'étanchéité : 6,5 à 14,5 mm				

### Pour câble 6/10 mm<sup>2</sup> - 690 V

- Corps et couvercle en polycarbonate à haute résistance aux chocs
- Doigt télescopique de retenue du couvercle (déclipsable)
- Équipée de :
  - 4 bornes de terre intérieures -capacité maximale par borne (1 x 10 mm<sup>2</sup>)
  - 4 bornes de raccordement - capacité maximale par borne (4 x 6 mm<sup>2</sup> ou 3 x 10 mm<sup>2</sup> + 4 mm<sup>2</sup>)

### Références produits

Dimensions extérieures	Poids (Kg)	Volume (dm <sup>3</sup> )	Réf.	Emb.
121 x 121 x 72				
3 entrées - livrées avec 3 presse-étoupe M 20 (Ø d'étanchéité et d'amarrage de 6 à 14,5 mm)	0,6	4,5	<b>0961 12</b>	1
4 entrées - livrées avec 4 presse-étoupe M 20 (Ø d'étanchéité et d'amarrage de 6,5 à 14,5 mm)	0,6	4,5	<b>0961 13</b>	1
3 entrées - livrées avec 3 presse-étoupe M 25 (Ø d'étanchéité et d'amarrage de 8 à 18,5 mm)	0,5	4,5	<b>0961 18</b>	1
4 entrées - livrées avec 4 presse-étoupe M 25 (Ø d'étanchéité et d'amarrage de 8 à 18,5 mm)	0,6	4,5	<b>0961 19</b>	1

## Boîtes de jonction rectangulaires

- Entrées taraudées pour presse-étoupe M 20 et M 25 (trou lisse pour réf. 0960 19), voir emplacement et nombre sur fiche technique
- ATTENTION : entrées à percer sur boîte inox 316 L
- Livrées avec étiquettes d'identification Gravoply 63 x 18 mm (gravure noire sur fond jaune)
- À l'intérieur, rail de fixation EN 50022 profondeur 7,5 mm (2 rails pour réf. 0960 19) pour boîtes polyester et aluminium
- Rails à commander séparément pour boîte inox 316 L

### Polyester noir

- Terre intérieure : borne 6 mm<sup>2</sup>

Dimensions long. x larg. x prof. (mm)	Poids	Volume	Réf.	Emb.
120 x 110 x 95	0,7	2,1	<b>0960 14</b>	1
170 x 110 x 95	0,9	2,7	<b>0960 15</b>	1
230 x 110 x 95	1,1	3,2	<b>0960 16</b>	1
321 x 251 x 135	1,5	16	<b>0960 19</b>	1

### Aluminium gris

- Terre intérieure : borne 6 mm<sup>2</sup> (1 par entrée). Terre extérieure : vis M 5

Dimensions long. x larg. x prof. (mm)	Poids	Volume	Réf.	Emb.
120 x 110 x 95	0,9	2,1	<b>0960 31</b>	1
170 x 110 x 95	1,2	2,7	<b>0960 32</b>	1
230 x 110 x 95	1,4	3,2	<b>0960 33</b>	1

### Inox 316 L non percé

- Livrées non percées, sans rail din, ni platine de fond et équipées d'une terre traversante M6.
- Possibilité de perçage des boîtes sur les faces latérales
- Equipées de 2 goujons soudés en fond de boîte pour fixation d'une platine ou d'un rail Din.
- Important : respecter le nombre de bornes admissible, la puissance dissipée et le nombre de presse-étoupe autorisé par face (page 157)

Dimensions ext.mmm Haut./Larg./Prof.	Poids	Volume	Réf.	Emb.
120x120x95	1	1,37	<b>0970 00</b>	1
120x180x95	1,5	2	<b>0970 01</b>	1
180x180x95	1,8	3	<b>0970 02</b>	1

### Accessoires

	Réf.	Emb.
Jeu de 10 rails pour boîtier 0970 00	<b>0972 46</b>	1
0970 01/02	<b>0972 47</b>	1

- **Autres boîtiers, coffrets et armoires inox (voir page 145)**
- **Adaptateur de continuité de masse (voir page 261)**
- **Pressé-étoupe (voir page 252)**