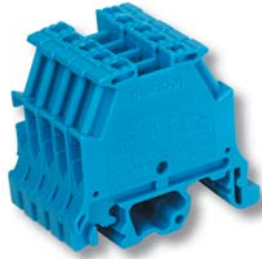




Relais
2 voies



Bornes
à sécurité intrinsèque
0966 00

Relais 2 voies

- À installer en zone sûre (ou zone NSI)
- Transmet vers la zone sûre (NSI) 2 signaux reçus de la zone à risque (SI)
- Assure un isolement galvanique des circuits entre la zone SI et la zone NSI
- Alimentation du relais possible en 24-48 V DC , 110 -140 V~, 200-240 V~
- Montage sur rail EN 50 022
- Signal d'entrée (depuis zone à risque d'explosion) sélectionné par cavaliers – détecteur de proximité 2 fils NAMUR – contact libre de potentiel (courant commuté 8,2 V, 8 mA)
- Signal de sortie (zone sûre) : relais électromagnétique, 2 contacts inverseur – 6 A maxi (sous 24 V) – maxi : 5 A , 250 V, 10 Hz (fréquence de commutation)
- Répéteur direct ou inverse sélectionné par cavalier
- Raccordement : câble bi-conducteur, tenue diélectrique 500 V, section 2,5 mm², distance entre câbles : 8 mm. Connexion : 2,5 mm² maxi

Références produits

	Poids (Kg)	Volume (dm ³)	Réf.	Emb.
200 - 240 V - 50/60 Hz	0,3	1	0966 40	1
110 - 140 V - 50/60 Hz	0,3	1	0966 41	1
24 - 48 V C C ...	0,2	1	0966 42	1

Installation dans certains coffrets antidéflagrants (nous consulter)

Borne sécurité intrinsèque

- À installer en zone à risque (ou zone SI)
- Clipable sur rail DIN symétrique et assymétrique
- Capacité de serrage maxi 4mm²
- Pas de 6 mm

Références produits

	Poids (Kg)	Volume (dm ³)	Réf.	Emb.
borne 4mm ²	0,15	0,4	0966 00	10

Zone sûre = zone 0	ATEX	CEI	CE	II 2 G
EEx ia IIC				

FICHE TECHNIQUE

Zones :

- Interface entre une zone sûre et une zone 0

Groupe d'explosion :

- Selon CENELEC
 - Conforme à la directive ATEX 94/9 CE et aux normes 50014-20
 - CE 0081 Ex II 2 G pour gaz EEx ia IIC
- Selon CEI
 - Conforme aux normes CEI 60079-0/11 Ex ia IIC

Certification :

- Type certifié RSI
- CENELEC LCIE 03 ATEX 6187X
- Déclaration CE de conformité 50270

Température de fonctionnement :

- 0 à + 60 °C

Cotes d'encombrement

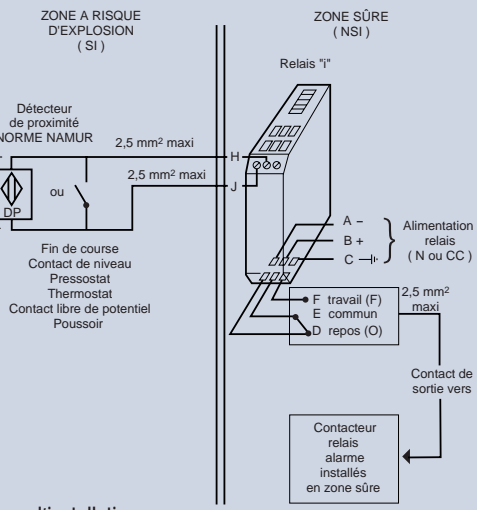
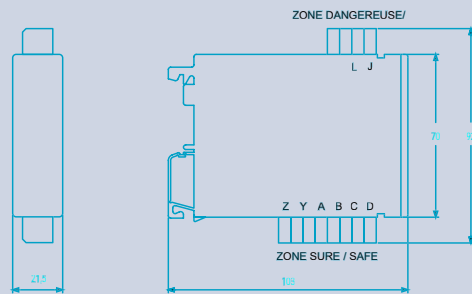


Schéma d'installation

FICHE TECHNIQUE

Zones :

- zone 0, 1 et 2

Groupe d'explosion :

- Selon CENELEC
 - Conforme à la directive ATEX 94/9 CE et aux normes 50014-20
 - CE 0081 Ex EEx e/II

Certification :

- CENELEC LCIE 02 ATEX 0039U

Notice technique sur demande